

学生サポーター学習会 参加者募集

平成28年12月13日(火)

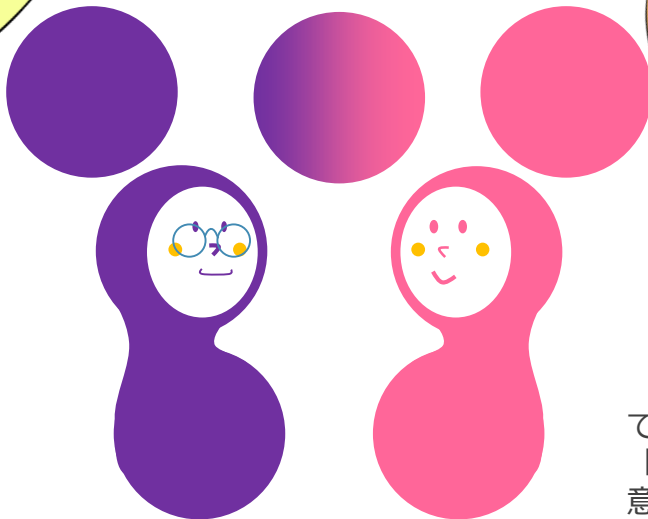
10:40~11:40

総合研究棟(Y号館)2F 会議室

支援室の役割を
説明するよ!
合理的配慮って
知ってる??

支援室の学生サポーター
はね、**てんだい隊**って
いうんだよ!

わたしも
てんだい隊に
なりたい!!



てんだいは甲州弁で
「手伝う」という
意味だよ。

【申し込み、問合せ先】

山梨大学 障害学生修学支援室 担当 森屋

電話 : 055-220-8074

E-mail : sp-needs@yamanashi.ac.jp