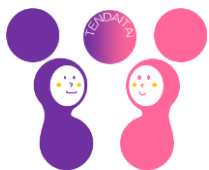


てんだい隊 (学生サポーター) 募集!!

ボランティアに興味のあるあなた
一歩踏み出してみませんか?
まずは、学習会に参加から

てんだい隊の
活動も支援室
HPで案内して
いるよ。QR
から見てみて
ね。



てんだい隊
キャラクター

山梨大学学生サポートセンター
アクセシビリティ・コミュニケーション支援室 森屋
場 所 : B-1号館2F 208B
開設時間 : 8時30分~17時15分
お問合せ先 : (電話) 055-220-8706
(FAX) 055-220-8726
(E-mail) nmoriya@yamanashi.ac.jp

てんだい隊* (学生サポーター) とは*「てんだい」は「手伝い」の甲州弁

障がいのある学生を支援する学生です。主な支援活動は、移動介助や学習サポート、ノートテイク等です。支援活動を行う前には、支援に必要な知識や技能の講習を受けていただきます。空いた時間を使って助けを必要としている仲間を**てんだって**みませんか。

学習会案内

I ノートテイク ノートテイクの基本知識を習得します

日 時	5/13	5/14	5/15	5/16	5/17	5/20	5/21	5/22	5/23	5/24
①9:00 ~10:30	○	○	○	○	○	○	○	○	○	○
②10:40 ~12:10	○	○	○	○	○	○	○	○	○	○
③13:10 ~14:40	×	○	○	○	○	○	○	○	○	○
④14:50 ~16:20	×	○	○	×	×	×	×	○	×	×

* 毎回同じ内容です。申込みの際、参加できる日時をお知らせください。希望者が少ない日程は実施しません。上記時間以外をご希望される場合は調整いたしますので、お知らせください。

申込締切 : 5月10日 (金) 17:00

II 車イス介助 車イスの介助方法を習得します

日 時	5/27	5/28	5/29	5/30	5/31	6/3	6/4	6/6	6/7
①9:00 ~10:00	○	○	○	○	○	○	○	○	○
②10:40 ~11:40	○	○	○	○	○	○	○	○	○
③13:10 ~14:10	×	○	○	○	○	○	○	○	○
④14:50 ~15:50	×	×	○	×	×	×	○	×	×

* 毎回同じ内容です。申込みの際、参加できる日時をお知らせください。希望者が少ない日程は実施しません。上記時間以外をご希望される場合は調整いたしますので、お知らせください。

申込締切 : 5月24日 (金) 17:00

III 集合場所 : B-1号館2F 208B

IV 申込方法 : 支援室に電話かメールでお願いします。

学習会に参加後、支援活動を行っていただいた場合は、謝金をお支払いします。
@時給は933円です。