

# ボッチャ体験会のお知らせ

～パラリンピックの競技を体験してみませんか～

**内 容 :** ボッチャ体験会

**講 師 :** 山梨県ボッチャ協会の選手

**日 時 :** 令和元年5月22日 (水)

14:50～16:20

**参加対象 :** 山梨大学学生 (教職員も可)

附属特別支援学校児童・生徒

**集合場所 :** 山梨大学附属特別支援学校校門前

**持ち物等 :** 動きやすい服装、体育館履き

**申込方法 :** 支援室に電話かメールでお願いします。

## お申込み先

山梨大学学生サポートセンター

アクセシビリティ・コミュニケーション支援室 森屋

場 所 : B-1号館2F 208B

開設時間 : 8時30分～17時15分

電 話 : 055-220-8706

F A X : 055-220-8726

E-mail : nmoriya@yamanashi.ac.jp



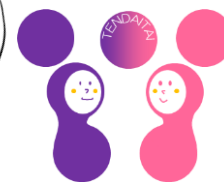
## ボッチャとは

1. ヨーロッパで生まれた重度脳性麻痺者もしくは同程度の四肢重度機能障がい者のために考案されたスポーツで、パラリンピックの正式種目です。
2. ジャックボール (目標球) と呼ばれる白いボールに、赤と青のそれぞれ6球ずつのボールを投げたり、転がしたり、他のボールに当てたりして、いかに近づけるかを競います。
3. 障がいによりボールを投げることができなくても、勾配具 (ランプ) を使い自分の意思を介助に伝えることができれば参加できます。
4. 競技は男女の区別のないクラスに分かれて行われ、個人戦と団体戦 (2対2のペア戦、3対3のチーム戦) があります。  
(山梨県ボッチャ協会ホームページから)

## 学生サポーター (てんだい隊) 募集

アクセシビリティ・コミュニケーション支援室では、障がいのある学生を支援する学生サポーターを募集しています。主な支援活動は、移動介助や学習サポート、ノートテイク等です。支援活動を行う前には、支援に必要な知識や技能の講習を受けていただきます。今回も講習の一環となります。学生サポーターの登録をお願いします。

学生サポーター活動はHPで案内しているよ。QRから見てみてね。



てんだい隊キャラクター

